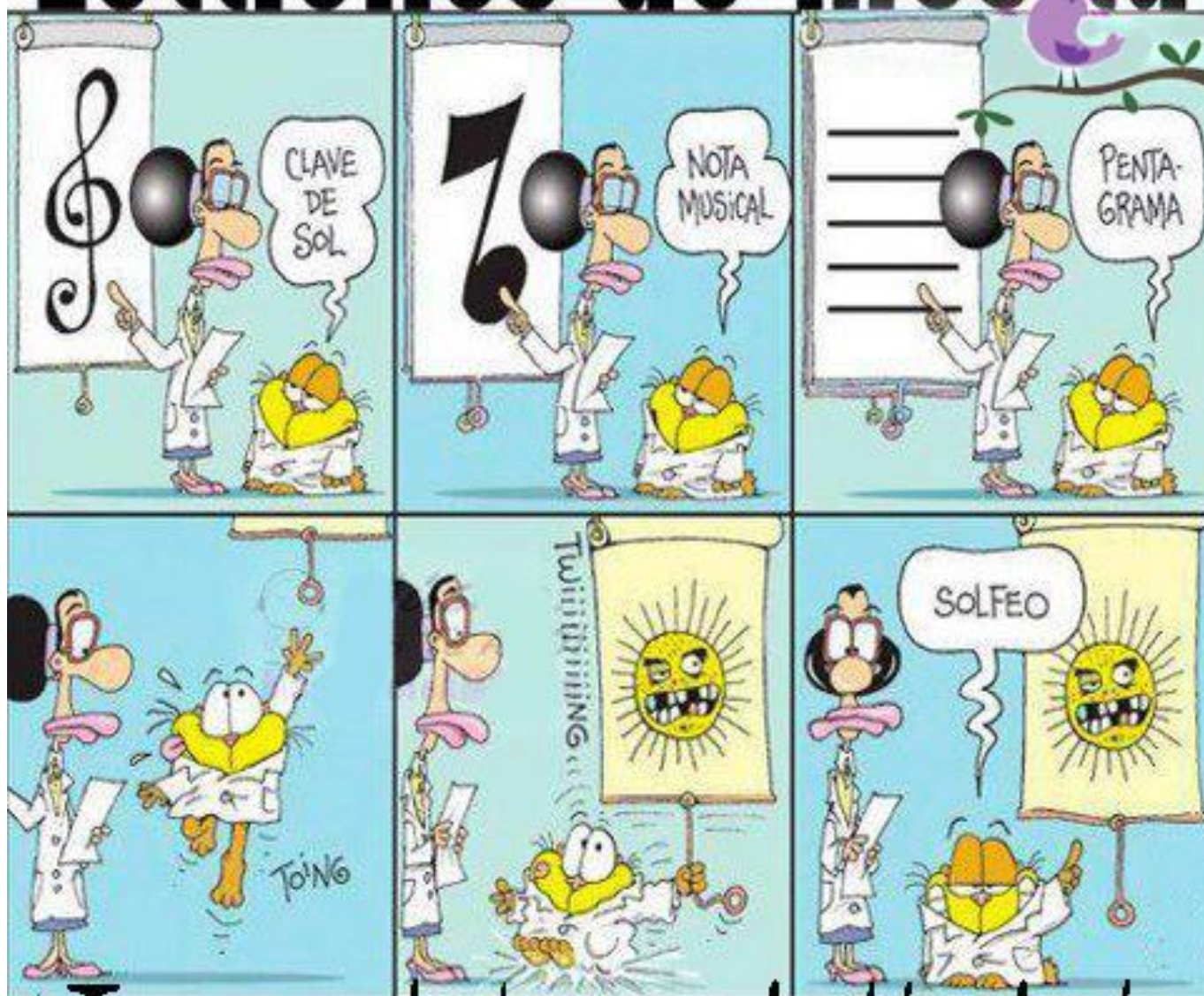


# Lecciones de música



## Tercero de Lenguaje Musical

Cristina Astiárraga Torío

Escuela Municipal de Música "Laciana" de Villablino (León)

<http://www.enclavemusibloggera.blogspot.com.es/>

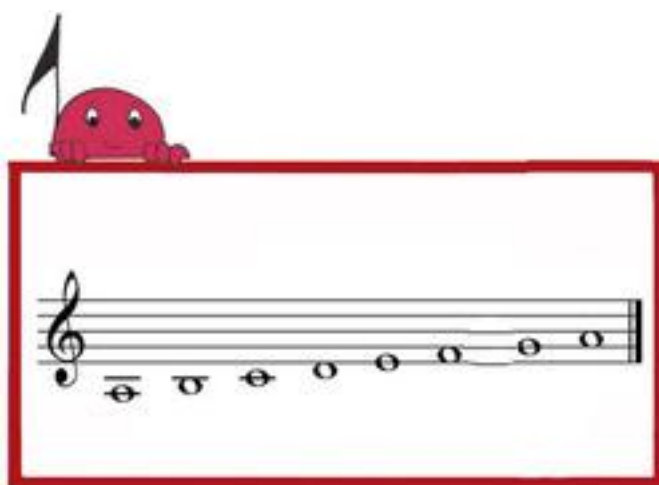


# TIPOS DE ESCALAS MENORES

Una escala es una serie de 7 notas en orden ascendente o descendente.

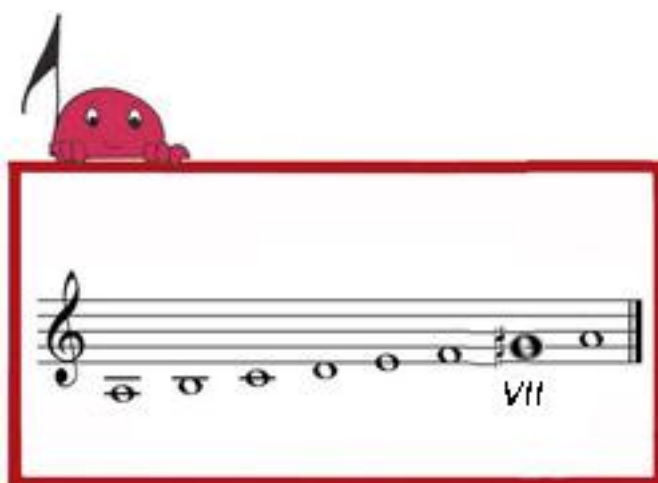
## 1º TIPO: NATURAL

Tiene las alteraciones propias de esa tonalidad.



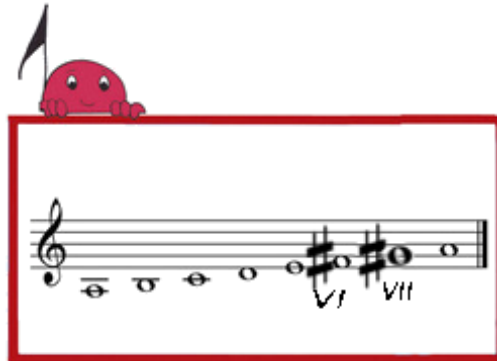
## 2º TIPO: ARMÓNICA

Es igual que la Natural pero con el VII grado alterado 1 st ascendente.



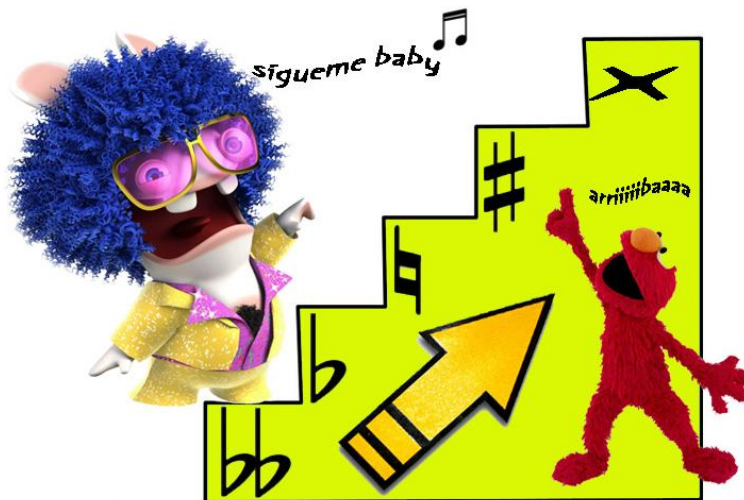
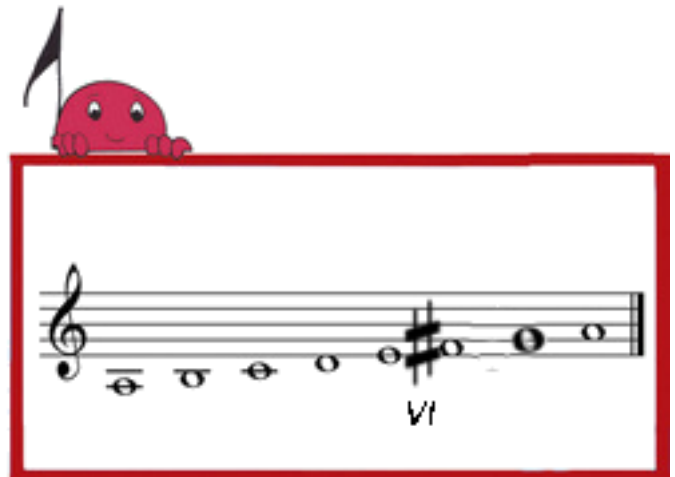
### 3º TIPO: MELÓDICA

Es igual que la NATURAL, pero con los grados VI y VII alterados 1 st ascendente.



### 4º TIPO: DÓRICA

Igual que la NATURAL pero con el VI grado alterado 1 st ascendente.



# SIGNOS DE REPETICIÓN Y ABREVIATURA

son signos que se han inventado con el fin de ahorrar tinta y papel. Con simples indicaciones sabemos si una partitura debe repetirse o no.

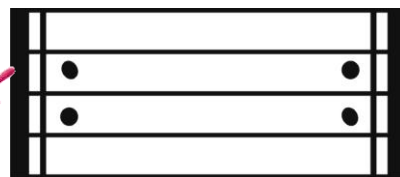
## DOBLE BARRA DE PUNTOS

Es muy utilizada. Cuando veas una doble barra de puntos debes volver a repetir desde el principio de la partitura.



si hay dos dobles barras de puntos debe repetirse el trozo que esté entre las dos dobles barras de puntos.

Repite sólo lo que hay entre las 2 dobles barras.



# CASILLAS DE 1ª Y 2ª VEZ

Debes tocar la partitura hasta donde está la doble barra de puntos al finalizar el trozo que tiene una casilla por encima llamada 1ª vez.

Vuelve al principio y sigue tocando y cuando llegues de nuevo a la casilla llamada 1ª vez te la saltas y continúas en la casilla llamada 2ª vez y hasta el final.



¡¡Parece un lío pero es fácil!!

# DA CAPO AL FIN

Término italiano que se escribe con la abreviatura D.C. (igual que después de Cristo, “anda jaté”). Cuando lo veas debes volver al principio y continuar tocando hasta donde aparece la palabra FIN.



# ⊕ § PÁRRAFO O LLAMADA

Signo de repetición que se coloca en las partituras para indicarnos que debemos repetir un fragmento.

Para ello buscamos el 2º signo (ejem, chirimbolo) y volvemos al 1º signo (chirimboooooo) y repetimos hasta ver la palabra FIN.

¡¡CHIRIMBOLO!!





## 8ª ALTA Y 8ª BAJA

Para evitar poner muchas líneas adicionales se crearon las indicaciones de 8ª alta y 8ª baja:

- Si aparece por encima del pentagrama hay que tocarlo una 8ª más aguda.
- Si aparece por debajo del pentagrama hay que tocarlo un a8ª más grave.

Lleva una línea de rayitas intermitentes mientras dura el fragmento de 8ª baja o alta. Para terminar, o bien se terminan las rayitas o pone LOCO.



## COMPASES DE SILENCIO O DE ESPERA

Un solo compás en silencio se suele marcar con un silencio de redonda. Para varios compases se marca con un signo y un nº encima. El nº es el de compases que se debe estar en silencio.

# INTERVALOS CON NOTAS ALTERADAS

Las alteraciones hacen que los intervalos sean más grandes o más pequeños.

El # en la nota aguda SUMA 1 st al intervalo.

El # en la nota grave QUITA 1 st al intervalo.

El b en la nota aguda QUITA 1 st al intervalo

El b en la nota grave SUMA 1 st al intervalo.

*¡supertruco!*

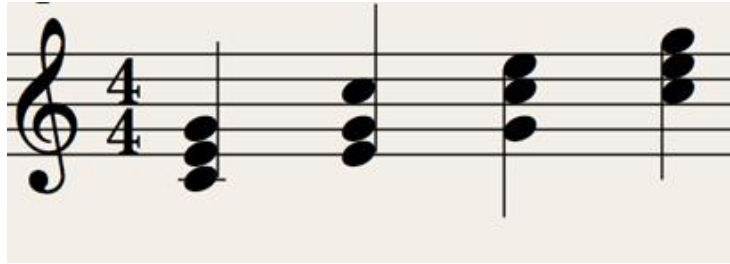


## TABLA DE INTERVALOS

	DISMINUIDOS	MENORES	JUSTOS	MAYORES	AUMENTADOS
2ª		1 ST		1 T	1 T 1 ST
3ª	1 T	1 T 1 ST		2 T	2 T 1 ST
4ª	2 T		2 T 1 ST		3 T
5ª	2 T 2 ST		3 T 1 ST		4 T
6ª	3 T 1 ST	3 T 2 ST		4 T 1 ST	5 T
7ª	4 T 1 ST	4 T 2 ST		5 T 1 ST	6 T
8ª	5 T 1 ST		5 T 2 ST		6 T 1 ST

# EL ACORDE

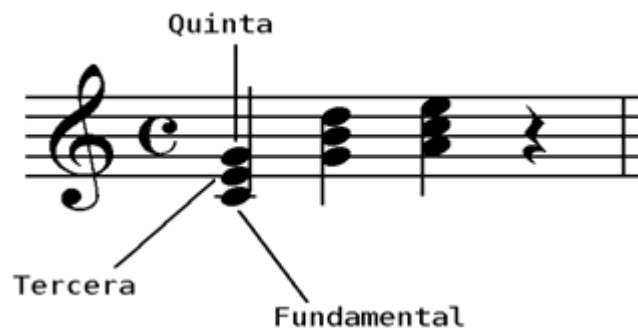
Un acorde son tres o más notas que se tocan al mismo tiempo.



Las notas de los acordes se leen siempre de abajo a arriba



## PARTES DE UN ACORDE





**NOTA FUNDAMENTAL:** es la nota más grave del acorde. Es la tónica, la nota que te da el ejercicio, y desde la cual se calculará la 3ª y la 5ª.

**TERCERA:** va una tercera por encima de la nota fundamental. Dependiendo de la especie hará que el acorde sea de un tipo u otro.

**QUINTA:** va una quinta por encima de la nota fundamental. Dependiendo de la especie hará que el acorde sea de un tipo u otro.

### REPASILLO DE INTERVALOS

3ª m= 1 T y 1 st

3ªM= 2 T

5ª D= 2T 2 st

5ª J= 3T y 1 st

5ª A= 3T y 2 st



## ACORDE PM

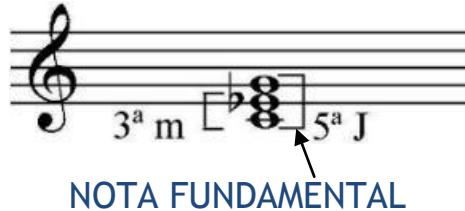
El acorde Perfecto Mayor está formado por: NOTA FUNDAMENTAL + 3ªM + 5ªJ



NOTA FUNDAMENTAL

# ACORDE Pm

El acorde Perfecto menor está formado por: NOTA FUNDAMENTAL + 3ªm + 5ªJ



# Acorde 5ª D

El acorde de 5ª Disminuida está formado por: NOTA FUNDAMENTAL + 3º m + 5ª D.



# Acorde de 5ª A

El acorde de 5ªA está formado por: NOTA FUNDAMENTAL + 3ª M+ 5ª A



No olvides que debes contar la 3ª desde la Nota Fundamental y la 5ª desde la nota fundamental también.

**RECUERDA QUE:**

El # en la nota aguda SUMA 1 st al intervalo.

El # en la nota grave QUITA 1 st al intervalo.

El b en la nota aguda QUITA 1 st al intervalo

El b en la nota grave SUMA 1 st al intervalo.



---

Escrito por Cristina Astiárraga Torío

Junio 2013

<http://www.enclavemusibloggera.blogspot.com.es/>